

NYHED

KLEEpump KSP



KLEEpump KSP er en lille effektiv og prisgunstig entreprenør- og afvandingspumpe i høj kvalitet, som anvendes i forbindelse med udgravninger eller som sikkerhed mod oversvømmelse i kældre og haver.

Anvendelsesområder:

- Entreprenørbrug til bortledning af overfladevand
- Afvanding generelt med eller uden brønd (kældre, boligområder, haver mv.)
- Slampumpe i samlebrønde
- Ved oversvømmelse i f.eks. kældre (bundsug)



Flere typer af automatik, også til brønde med lille brønddiameter.

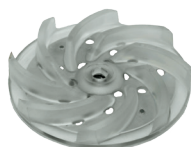
Højeffektiv motor med termosikring som sikrer mod uhensigtsmæssig drift og øger levetiden.



10 m robust kabel med dansk stikprop på 1-fasede modeller.



Dobbelt mekanisk SiC akseltætning monteret i oliekompartimentet, hvilket sikrer konstant smøring.



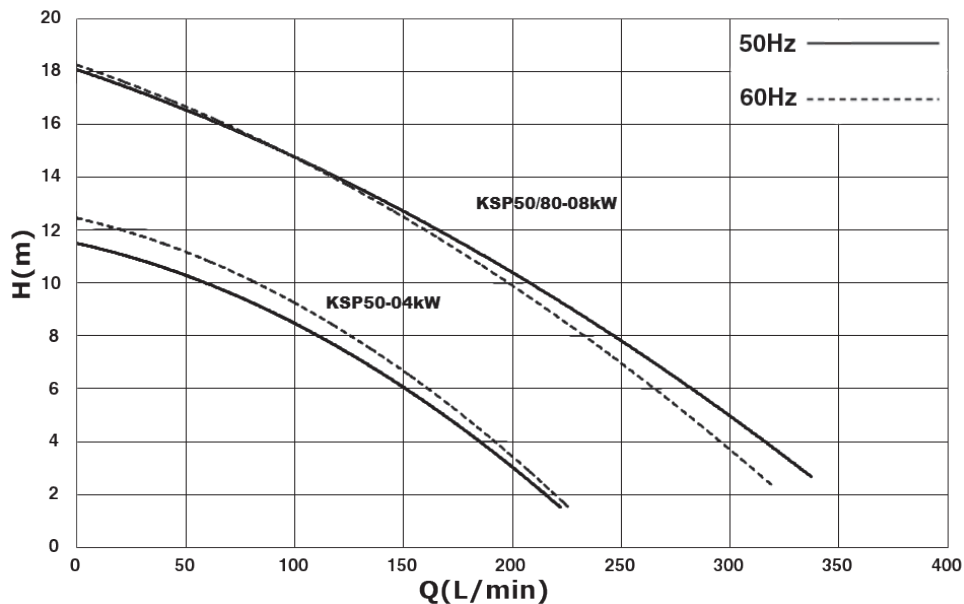
Polyurethan impeller med stor modstandsevne over for sand og grus.



Bundsien kan udskiftes med et bundsug og derved pumpe ned til et betydeligt lavere niveau (3 mm).



Omrører der tilsikrer en ensartet viskositet og minimerer driftstop som følge af tilstopning.

Kurve:

Tekniske data:

Afgang mm	Model	Version	Effekt kW	Spænding		Vægt Kg
				Ø	V	
50	50-5-04-S/T	Manuel	0,4	1,3	230/400	12
	50-5-04-SA	Automatik	0,4	1	230	12,3
	50-5-04-SAL	Automatik	0,4	1	230	12,3
50/80	50/80-5-08-S/T	Manuel	0,75	1,3	230/400	16
	50/80-5-08-SA	Automatik	0,75	1	230	16,3
	50/80-5-08-SAL	Automatik	0,75	1	230	16,3

Alle modeller leveres med slangetilslutning. Undtaget Model 50-5-04-S som leveres med 45° bøjning.

